

# OFICINA 1

## CAMINHOS PARA O SANEAMENTO INCLUSIVO

Ferramentas para acessibilização de conhecimentos e repertórios

**1. Apresentação**

**2. Questão em pauta**

**3. Apresentação de interfaces**

**4. Contato**

# 1. APRESENTAÇÃO

## SANEAMENTO INCLUSIVO: O CONCEITO E A INICIATIVA

**Saneamento inclusivo** se refere à uma abordagem que busca o **atendimento de esgoto a todos**, independente do contexto de ocupação, localização e perfil socioeconômico. Trata-se de um entendimento **fundamental para a universalização** do saneamento no país.

E diante deste conceito, a **Iniciativa Saneamento Inclusivo** busca contribuir para a consolidação de um **repertório de soluções** diversificado e qualificado, para lidar de forma adaptada com o saneamento nos diferentes territórios.



# 1. APRESENTAÇÃO

## FRENTES DE ATUAÇÃO DA INICIATIVA

### 01. BASES DE CONHECIMENTO

Diante do amplo e diversificado acervo de conteúdos sobre o tema pelo Brasil e pelo mundo, esta plataforma busca tornar estes conhecimentos mais acessíveis e dinâmicos para aplicação.

### 04. PROJETOS-PILOTOS

A fim de validar e aprofundar o repertório em direção ao saneamento inclusivo, projetos pilotos promovem melhorias nos locais de aplicação e consolidam caminhos para replicação das soluções em outras localidades.



### 02. PUBLICAÇÕES E ESTUDOS

Inspirados em soluções inovadoras e integrativas pelo mundo e em experiências desenvolvidas pela equipe do Saneamento Inclusivo, esta frente explora e difunde abordagens e práticas para ampliar e aprimorar a cobertura do esgotamento sanitário no país.

### 03. METODOLOGIAS E FERRAMENTAS

A fim de colaborar com a replicação consistente e sistêmica de iniciativas voltadas para o saneamento inclusivo, esta frente foca na sistematização de processos, metodologias e ferramentas para a realização de estudos e projetos pilotos.

# 1. APRESENTAÇÃO

## A CAMPANHA DE OFICINAS – CAMINHOS PARA O SANEAMENTO INCLUSIVO

### Objetivos

- Engajar e mobilizar **atores estratégicos** do setor do saneamento para discutir, aprofundar e difundir pautas importantes relacionadas à implementação prática do saneamento inclusivo no Brasil
- Discutir e tornar público as **ferramentas em desenvolvimento pela iniciativa Saneamento Inclusivo** para auxiliar no processo das demais entidades que articulam, pesquisam e aplicam conhecimentos nesta área

### OFICINA 1

Desafios e oportunidades para o aprofundamento e difusão de conhecimentos especializados

Entidades que atuam com pesquisa, implementação e articulação no setor

### OFICINA 2

Ferramentas para ações de esgotamento sanitário no escopo de projetos de desenvolvimento comunitário

+ Entidades comunitárias (ou relacionadas com o desenvolvimento comunitário) que atuam ou podem atuar com saneamento

### OFICINA 3

Ações necessárias para a inclusão de novos modelos de serviço de esgoto focados em contextos mais vulneráveis

+ Prestadoras de serviço e agências reguladoras

# 1. APRESENTAÇÃO

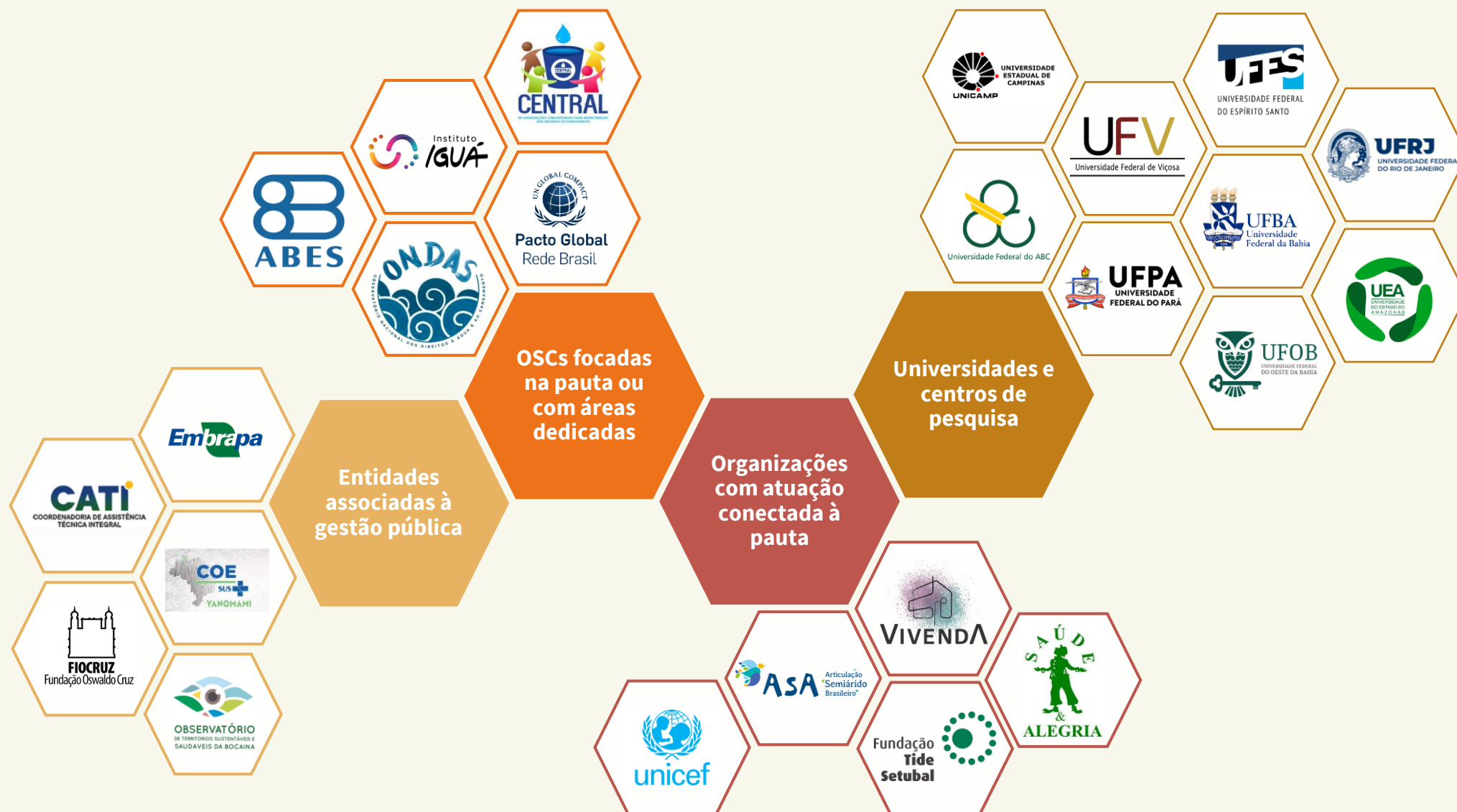
## SOBRE A OFICINA 1 – Ferramentas para acessibilização de conhecimentos e repertórios

### Objetivos específicos

- Compartilhar e discutir sobre os **desafios para que a cadeia de implementação do saneamento aplique repertórios inclusivos** de soluções em seus escopos de atuação (gestão, regulação, prestação de serviço, etc.)
- Colher perspectiva das diferentes partes convidadas sobre **como otimizar a acessibilização destes conhecimentos e repertórios** não convencionais aos diferentes atores do setor
- Apresentar e discutir algumas das **ferramentas desenvolvidas pela iniciativa (Mapeamento de Atores, Base de Publicações e Glossário)**, buscando engajamento para aprimoramento e seu uso por atores externos
- Incentivar o **engajamento e novas parcerias** entre os convidados, para explorarem aspectos que ainda são lacunas na difusão de conhecimento para viabilizar saneamento inclusivo em escala no país

# 1. APRESENTAÇÃO

## CONVIDADOS – ATORES COM ATUAÇÃO EM PROJETOS DE SANEAMENTO INCLUSIVO

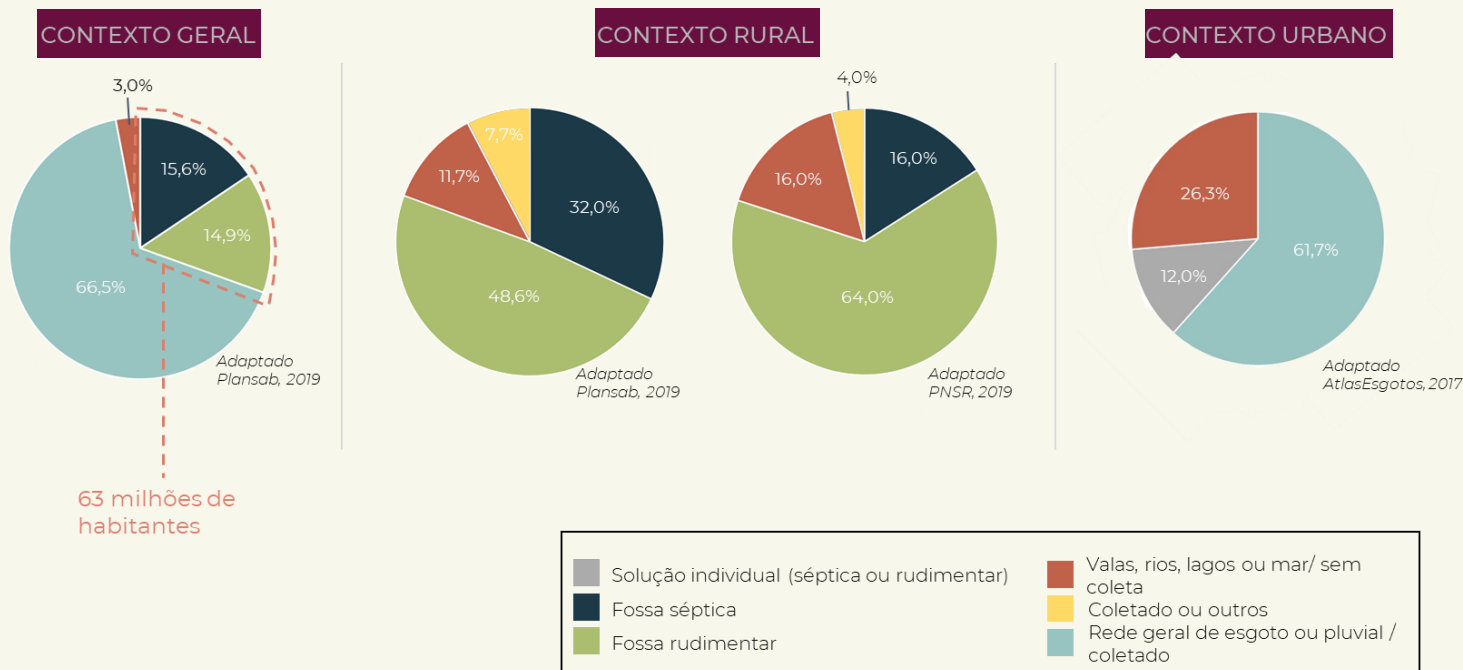


## 2. QUESTÃO EM PAUTA

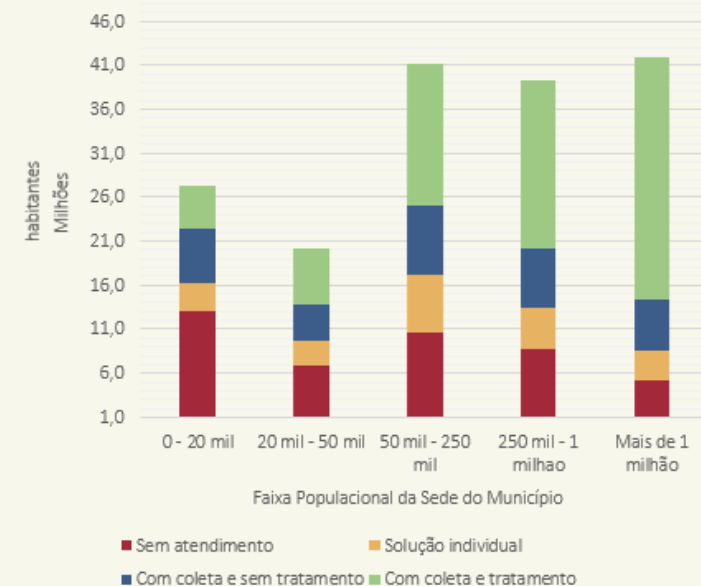
### CONTEXTUALIZAÇÃO – O déficit é heterogêneo no país

O nível de atendimento adequado de esgotamento sanitário é bastante variável pelo país, com condições mais generalizadamente deficitárias em:

- Áreas **urbanas precárias**
- Áreas **rurais**
- Municípios com **menores faixas populacionais** e mais **distantes de grandes centros**



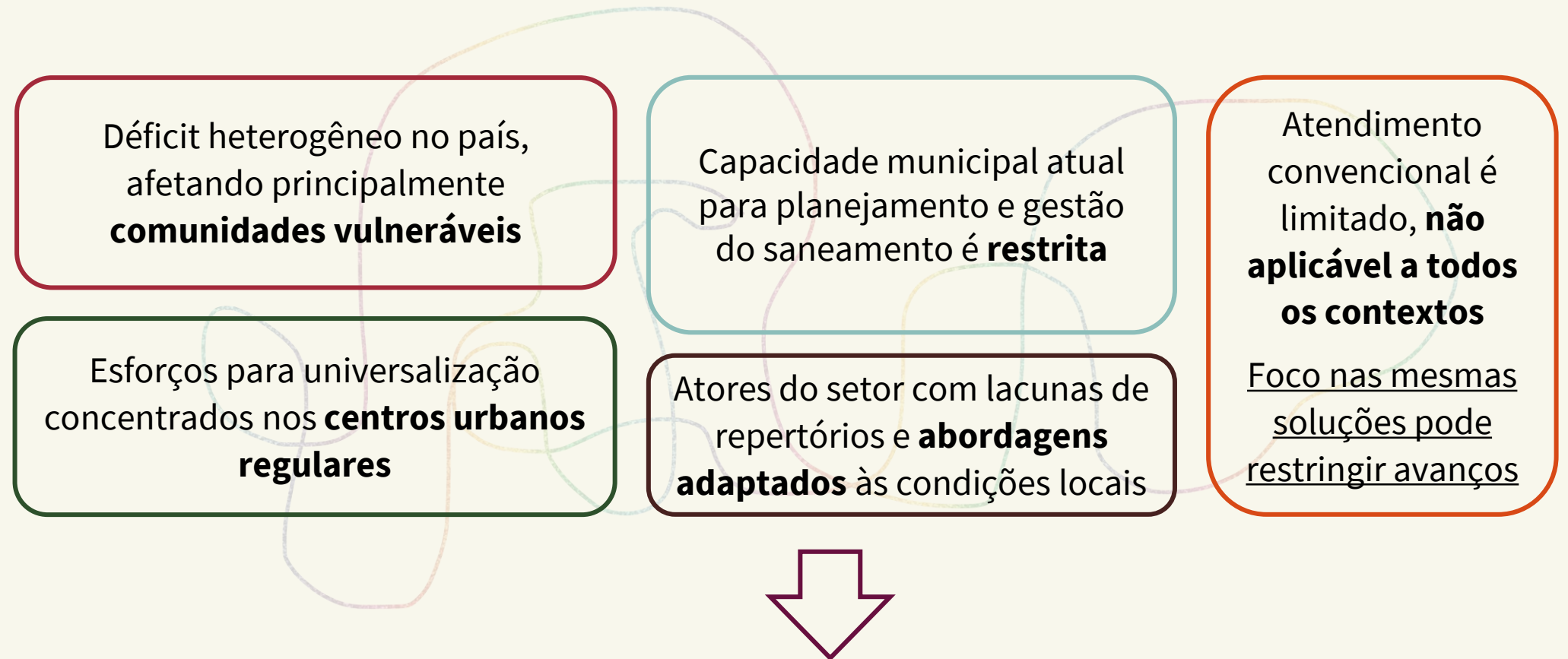
Forma de atendimento do esgotamento sanitário por faixa populacional dos municípios no Brasil





## 2. QUESTÃO EM PAUTA

### CONTEXTUALIZAÇÃO – Leitura considerada pela iniciativa Saneamento Inclusivo



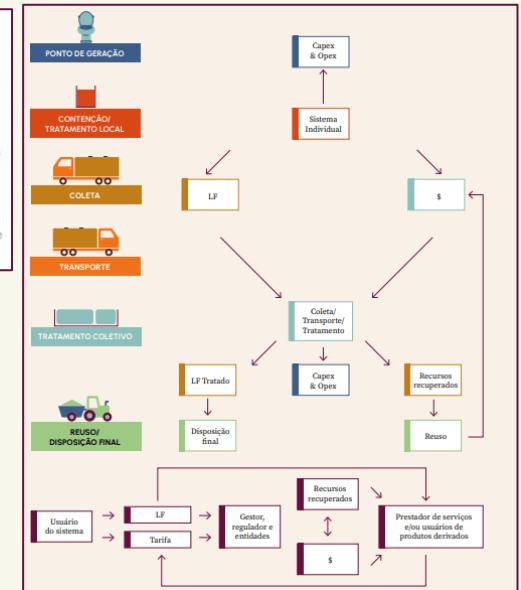
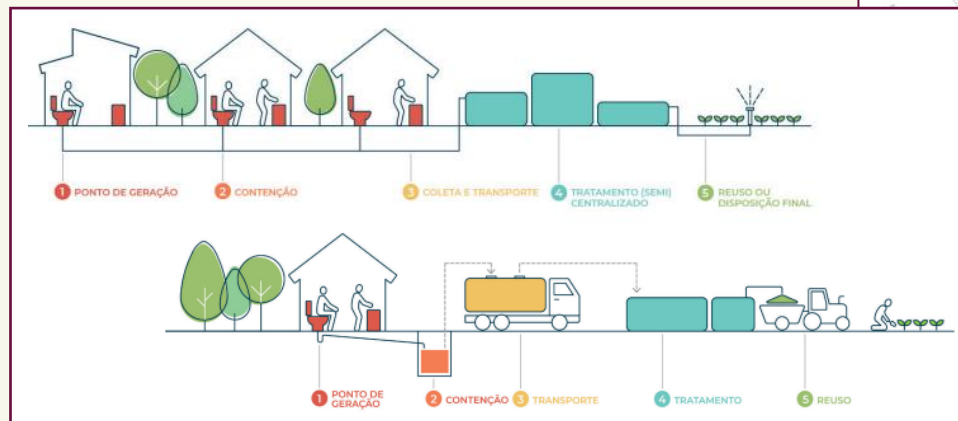
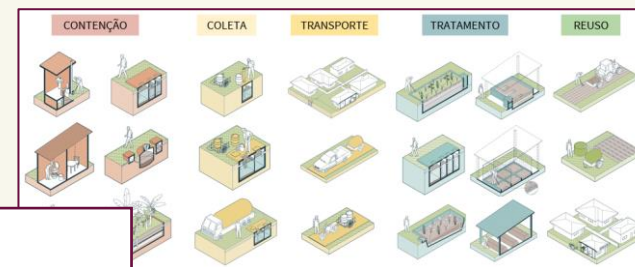
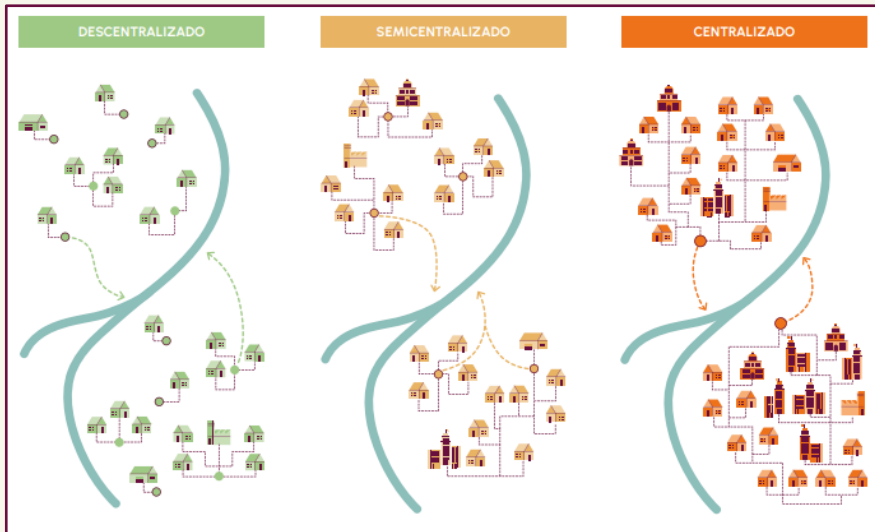
Necessário esforço de aprimoramento, difusão e aplicação de repertório de soluções qualificado para a diversidade de contextos no Brasil, a serem aplicados às cadeias de implementação do saneamento



## 2. QUESTÃO EM PAUTA

### CONTEXTUALIZAÇÃO – Exemplos de conceitos básicos para o repertório

Alguns conceitos básicos tem de ser assimilados de forma sistêmica pelas diferentes partes do setor para que o saneamento seja **inclusivo**.



## 2. QUESTÃO EM PAUTA

### FOCO NO ASPECTO DE APRIMORAMENTO E DIFUSÃO DE CONHECIMENTOS

Considerando os desafios para a construção e efetivação de um repertório diversificado e capaz para o esgotamento sanitário no Brasil, a iniciativa enxerga **três aspectos críticos**, no que se refere ao aprofundamento e à difusão dos conhecimentos:

**Aspectos ainda não estudados suficientemente nos contextos brasileiros**

**Falta de conexão sistêmica entre a teoria e a aplicação prática**

**Dificuldades para assimilação destes repertórios por tomadores de decisão**

O fortalecimento de mecanismos e dinâmicas que lidem de forma sistêmica com estes aspectos é crucial para avanços mais significativos para universalização.

## 2. QUESTÃO EM PAUTA

### ASPECTOS FOCAIS PARA APRIMORAMENTO E DIFUSÃO DOS REPERTÓRIOS

**Aspectos ainda não estudados suficientemente nos contextos brasileiros**

Falta de conexão sistêmica entre a teoria e a aplicação prática

Dificuldades para assimilação destes repertórios por tomadores de decisão

- Conceitos, abordagens, metodologias, sistemas, modelos de gestão e serviço etc.

- Ex: Mesmo com avanços expressivos, a abordagem do saneamento rural ainda tem lacunas importantes.
- Ex: Saneamento em áreas urbanas precárias ainda tem gargalos básicos a serem explorados.

- Aplicabilidade, potenciais e desafios diante das peculiaridades dos contextos brasileiros

## 2. QUESTÃO EM PAUTA

### ASPECTOS FOCAIS PARA APRIMORAMENTO E DIFUSÃO DOS REPERTÓRIOS

Aspectos ainda não estudados suficientemente nos contextos brasileiros

**Falta de conexão sistêmica entre a teoria e a aplicação prática**

Dificuldades para assimilação destes repertórios por tomadores de decisão

- Aplicação dos reportórios nas diferentes realidades do país é crucial para dar escala às diferentes soluções
- Dificuldades para aplicações piloto de qualidade:
  - Recursos
  - Efetivação do impacto
  - Atenção a toda a cadeia de serviço / gestão
- Falta de dinâmicas que conectem demanda e oferta (projetos pilotos)

## 2. QUESTÃO EM PAUTA

### ASPECTOS FOCAIS PARA APRIMORAMENTO E DIFUSÃO DOS REPERTÓRIOS

Aspectos ainda não estudados suficientemente nos contextos brasileiros

Falta de conexão sistêmica entre a teoria e a aplicação prática

**Dificuldades para assimilação destes repertórios por tomadores de decisão**

- Entre outros fatores, a baixa exposição destes repertórios diversificados limita o ritmo dos avanços inclusivos
- Planos, programas e projetos sem algumas diretrizes cruciais:
  - Seleção de soluções não apropriadas ao contexto
  - Maior risco de sistemas que não se sustentam ao longo do tempo
  - Prazos de atendimento muito maiores do que o necessário

## 2. QUESTÃO EM PAUTA

### CONTRIBUIÇÕES DOS PARTICIPANTES - Percepções

Quando o participante trouxe uma compreensão própria sobre as **condições e necessidades atuais para aprofundamento e difusão sistêmica de “novos” repertórios**

#### Contextos isolados

- Ações de saneamento em comunidades isoladas com frequência **focam em abastecimento, mas sem abordar conjuntamente o esgotamento sanitário**
- Déficit crítico **em contextos rurais e urbanos precários**, desde a falta de água encanada e banheiro nos domicílios, até a inexistência de serviço/ apoio para sistemas de esgoto
- Avanços para o saneamento no **urbano precário** tem sido ainda menor do que no meio rural e carece de **abordagem especializada**, com um enorme contingente populacional em situação crítica
- Esforços e avanços expressivos foram obtidos com o **Programa Nacional de Saneamento Rural (PNSR)**, mas que precisa agora ser fortalecido e posto em prática

#### Conhecimento e capacitação técnica

- Déficit de **conhecimentos** básicos para a população e demais atores sobre a dinâmica de **governança** e **legislação** sobre o saneamento
- Importância do **fortalecimento técnico** de fóruns deliberativos e decisórios como gestão pública e comitês de bacia, e inclusão de abordagens e soluções mais sensíveis nos **planos diretores e de saneamento**
- Falta **repertório** e **respaldo técnico** (normas e aplicações e referências consolidadas) reduzindo o ritmo de implementação de projetos em escala e conexão teoria e prática

#### Ação centrada na comunidade

- Importante fortalecer o entendimento de que tecnologia social **não é só estrutura** (mobilização, capacitação, gestão etc.), e que domínio tecnológico não é o problema central, mas sim **a difusão de tecnologias e dinâmica de implementação**
- Importante fortalecer o **protagonismo local** para as ações, serviços e políticas de saneamento, bem como as dinâmicas de **engajamento** junto às comunidades e demais atores locais.

#### Operação e manutenção

- **A operação (e manutenção)** dos sistemas e serviços é um ponto frágil do ciclo de efetivação do saneamento, especialmente crítico nos sistemas descentralizados
- **Gestão do saneamento** é um importante gargalo, com entidades pouco articuladas entre si e comunidades locais, bem como déficit de **capacitação** para as funções necessárias.

## 2. QUESTÃO EM PAUTA

### CONTRIBUIÇÕES DOS PARTICIPANTES – Ações realizadas

Quando o participante compartilhou sobre **ações e iniciativas que vêm contribuindo para aprofundamento e difusão de informações e conhecimento**

#### Implementações de sistemas

- Iniciativas voltadas para a implementação de **cisternas** na **região Norte e na região do Semiárido**, junto a outras tecnologias sociais.
- Linhas de estudo explorando soluções e tecnologias voltadas para **sistemas locais de tratamento de esgoto**, a serem aplicados aos diferentes territórios
- Instalação de sistemas de saneamento ecológico em comunidades, envolvendo de forma intrínseca processos de **engajamento e educação ambiental**
- Atuação com água, saneamento e higiene na **região Norte** perpassa aspectos de compartilhamento de conhecimentos e capacidades

#### Mobilização comunitária

- Projeto com foco em saúde única que envolve saneamento. **Plataforma Mais Lugar** que envolve mapeamento colaborativo de risco a saúde por jovens
- Mobilização para instalação de soluções de saneamento **em comunidades tradicionais no Vale do Ribeira**, envolvendo esforços em direção à gestão comunitária

#### Controle de qualidade

- Verificação e assessoria técnica de projetos para garantia de qualidade, com possibilidade futura de criação de **selo de qualidade** para equipamentos e produtos relacionados aos sistemas de saneamento.



## 2. QUESTÃO EM PAUTA

### CONTRIBUIÇÕES DOS PARTICIPANTES – Desafios enfrentados

Quando o participante tratou dos **desafios e gargalos para a difusão e aplicação prática de “novos” repertórios de solução**

#### Na esfera política

- Dificuldades no envolvimento e engajamento com **poder público**
- **Desafio político** de valorizar o saneamento como uma necessidade, urgência e direito

#### Na esfera técnica

- Uma grande quantidade de **termos técnicos** que não auxiliam o acesso a pessoas sem formação acadêmica, porém com muita experiência e bagagem para contribuir nos projetos e ações de saneamento
- Falta de repertório de soluções **com respaldo técnico** (norma ABNT, estudos consolidados) para novas soluções

#### Na esfera de comunicação

- Dificuldade de se comunicar **prioridades e possibilidades de soluções tecnológicas** de maneira clara e construída com a comunidade
- Falta da aplicação de dinâmicas **de escuta das demandas** provenientes do território
- Apropriação das soluções e tecnologias pela comunidade é crucial, ao mesmo tempo que depende de maior **sensibilidade e tempo** das iniciativas e processos para ser efetivada

## 2. QUESTÃO EM PAUTA

### CONTRIBUIÇÕES DOS PARTICIPANTES – Oportunidades

Quando o participante trouxe **linhas de ação, projetos ou abordagens que são cruciais e potenciais para contribuir com a construção e difusão destes repertórios**

#### Gestão do saneamento

- Instâncias de **controle social** devem ser fortalecidas como conselhos municipais de saúde, meio ambiente, ou mesmo criação de **conselhos de saneamento**.
- **Plataforma de diálogo entre organizações** que atuam com saneamento com atenção aos contextos de maior vulnerabilidade
- **Gestão compartilhada** entre gestão pública e entidades a nível comunitário/local nas regiões vulneráveis
- Previsão nos projetos de medidas para propiciar a gestão, monitoramento e acompanhamento das ações, levando em conta a criação da figura do **agente comunitário** de saneamento
- Fortalecer **instâncias de promoção de soluções adaptadas** e efetivas para os contextos isolados, como o **PNSR** e fazendo uso de ferramentas como os **Planos Municipais de Saneamento Básico (PMSBs)**

#### Foco em escolas

- Saneamento inclusivo como uma linha de **Extensão** nas graduações de Engenharia Civil e Engenharia Ambiental, e a **atuação com escolas** endereçando a origem do problema e difundindo aspectos de saneamento junto à população
- **Escola como um vetor de projeção das ações** para além da questão técnica, envolvendo principalmente o reconhecimento pela comunidade da relevância de ações em saneamento, e propiciando a ampliação para o entorno das escolas

#### Visão ampla e fomento

- Integrar a pauta do saneamento **com outros setores** para tornar ações mais atrativas, como o aproveitamento de biossólidos junto ao setor de agricultura
- Carecemos de **conhecimento sistematizado** a partir de projetos realizados em campo
- Retomada do **PROSAB** como um caminho de fomentar Pesquisa, Desenvolvimento & Inovação (PD&I) no setor

# 3. APRESENTAÇÃO DE INTERFACES

## VISÃO DA INICIATIVA SANEAMENTO INCLUSIVO

### Aspectos ainda não estudados suficientemente nos contextos brasileiros

Estratégias para aprimorar e difundir um repertório de soluções

- Direcionamento de pesquisas especializadas
- Plataformas que facilitem acesso a conhecimentos (abordagens, metodologias e soluções) do Brasil e do Mundo

### Falta de conexão sistêmica entre a teoria e a aplicação prática

Apoiar no fortalecimento de iniciativas piloto para que sejam mais sistêmicas

- Consolidação e difusão de ferramentas e métodos que tornem projetos piloto mais assertivos e acessíveis tecnicamente
- Plataformas que conectem atores, oferta/demanda para realização de projetos pilotos

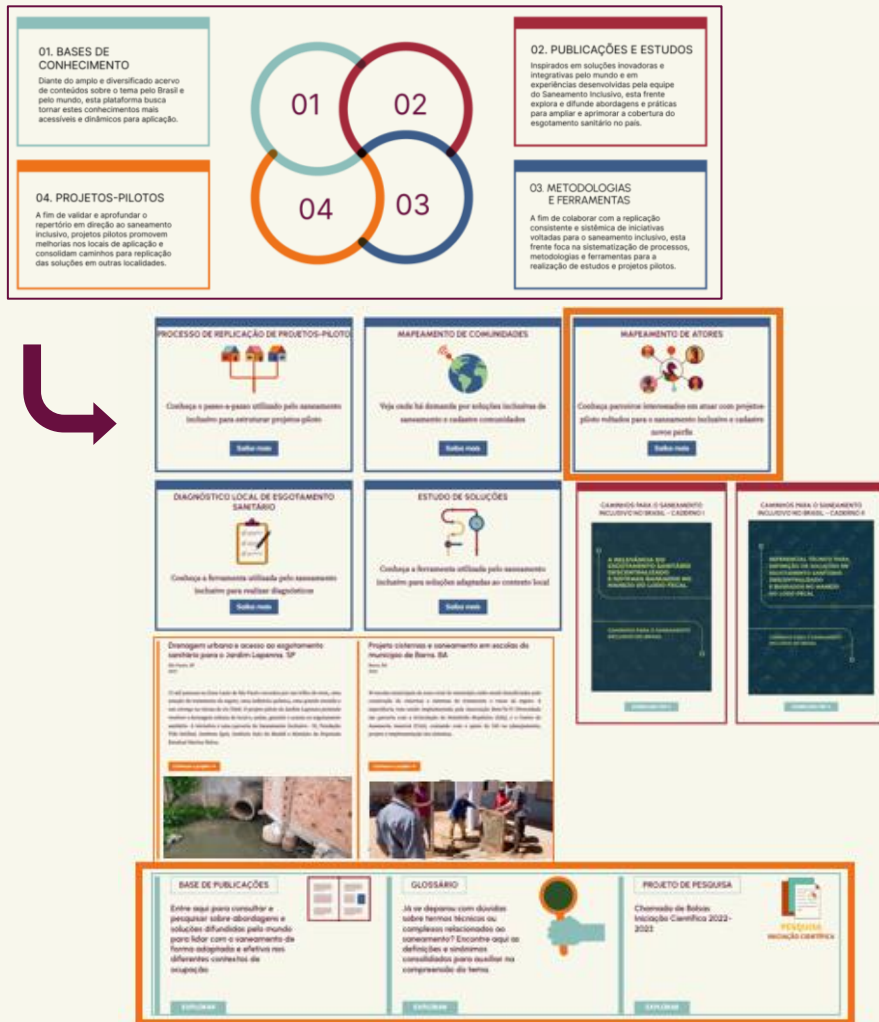
### Dificuldades para assimilação destes repertórios por tomadores de decisão

Estratégias para que os conhecimentos e experiências acumulados sejam assimilados no planejamento, serviços, etc.

- Materiais de instrução direcionais para cada tipo de ator
- Oficinas e medidas de divulgação
- Engajamento nas iniciativas pilotos

# 3. APRESENTAÇÃO DE INTERFACES

## FERRAMENTAS COM FOCO NA ACESSIBILIZAÇÃO DE CONHECIMENTOS



Interfaces colaborativas desenvolvidas para aprimoramento e difusão de conhecimentos e repertórios

**BASE DE PUBLICAÇÕES**  
Entre aqui para consultar e pesquisar sobre abordagens e soluções difundidas pelo mundo para lidar com o saneamento de forma adaptada e efetiva nos diferentes contextos de ocupação. Saiba mais

**PROJETO DE PESQUISA**  
Chamada de Bolsas Iniciação Científica 2022-2023. Saiba mais

**GLOSSÁRIO**  
Já se deparou com dúvidas sobre termos técnicos ou complexos relacionados ao saneamento? Encontre aqui as definições e sinônimos consolidados para auxiliar na compreensão do tema. Saiba mais

**MAPEAMENTO DE ATORES**  
Conheça parceiros interessados em atuar com projetos-piloto voltados para o saneamento inclusivo e cadastre novos perfis. Saiba mais

# 3. APRESENTAÇÃO DE INTERFACES

## SITE SANEAMENTO INCLUSIVO | PÁGINA INICIAL E PAINEL

[www.saneamentoinclusivo.org.br](http://www.saneamentoinclusivo.org.br)

The image displays two views of the 'Iniciativa Saneamento Inclusivo' website. The top view is the homepage, featuring a dark purple header with the logo and navigation menu. The main content area has a large illustration of diverse people and a river, with the title 'Caminhos para o Saneamento Inclusivo' and a paragraph about the challenges of sanitation in Brazil. A dark purple button labeled 'O que é saneamento inclusivo' is positioned below the text. The bottom view is a user panel titled 'Painel Saneamento Inclusivo', showing a search bar and a form for 'Informações Cadastrais' with a dropdown for 'Nome da Organização' and a list of roles for 'Tipo de Ator'.

**INICIATIVA SANEAMENTO INCLUSIVO** Sobre ▾ Projetos-piloto ▾ Metodologias & Ferramentas ▾ Publicações e estudos ▾ Bases de conhecimento ▾ Entrar

### Caminhos para o Saneamento Inclusivo

Os contextos de acesso ao saneamento no Brasil são diversos e desiguais. Garantir o atendimento adequado do Esgotamento Sanitário para todos, implica considerar soluções adaptadas às condições e peculiaridades de cada território. Nesta plataforma são sistematizadas informações, metodologias, ferramentas e experiências práticas que almejam impulsionar cadeias sustentáveis e integradas de saneamento.

**O que é saneamento inclusivo**

**Painel Saneamento Inclusivo**  Usuário ▾

**Informações Cadastrais**

Nome da Organização \*

Tipo de Ator

- Academia e Centros de Pesquisa
- Agentes de Articulação
- Agentes de Implementação
- Agentes de Prestação de Serviço
- Agentes Reguladores
- Atores Locais
- Especialistas Técnicos
- Financiadores
- Fornecedores Especializados
- Gestão Pública
- Mobilização Local

# 3. APRESENTAÇÃO DE INTERFACES

## PROJETOS DE PESQUISA EM CONJUNTO COM UNIVERSIDADES



The screenshot shows the website header with the logo 'INICIATIVA SANEAMENTO INCLUSIVO' and navigation links: 'Sobre', 'Projetos-piloto', 'Metodologias & Ferramentas', 'Publicações e estudos', 'Bases de conhecimento', and an 'Entrar' button. Below the header, the breadcrumb 'Saneamento Inclusivo / Pesquisa' is visible. The main content area features a grid of icons representing various scientific and social themes. To the right of the icons, the text reads: 'CHAMADA DE BOLSAS INICIAÇÃO CIENTÍFICA 2022-2023 Junho de 2022'. Below this, a paragraph explains the initiative's goal to optimize the diffusion of research and implementation of pilots in partnership with universities across Brazil, specifically mentioning the support of researchers and departments with low financial support.

**Parceria inicial  
com Unicamp  
(2 bolsas de IC)**

Para iniciar estas atividades, foi estruturada essa parceria com a Unicamp, como um experimento de validação dessa estratégia. Neste âmbito, foram articuladas duas bolsas de iniciação científica para que pesquisadores de graduação explorem aspectos relevantes para o saneamento inclusivo, em comunidades urbanas precárias, meio rural e/ou municípios pequenos. As propostas para os dois projetos previstos inicialmente são:

- I. Estudo sobre as condições atuais dos serviços de limpa fossa no Brasil e mecanismos para aprimorar e torna-los mais acessíveis, especialmente em comunidades mais vulneráveis e ou isoladas.
- II. Estudo sobre as condições e desafios operacionais e comerciais enfrentados pelos serviços de coleta e transporte de lodo fecal (limpa fossa)



# 3. APRESENTAÇÃO DE INTERFACES

## BASE DE PUBLICAÇÕES

**INICIATIVA SANEAMENTO INCLUSIVO**

Sobre ▾ | Projetos-piloto ▾ | Metodologias & Ferramentas ▾ | Publicações e estudos ▾ | Bases de conhecimento ▾ | Entrar

Saneamento Inclusivo / Base de Conhecimentos / Base de Publicações

### BASE DE PUBLICAÇÕES

A fim de sistematizar e acessibilizar conhecimentos relacionados ao saneamento, em particular às questões e soluções envolvidas com o Esgotamento Sanitário, esta seção traz duas plataformas de apoio, constituindo a Base de Conhecimentos do Saneamento Inclusivo. A primeira é um glossário, que sistematiza de forma objetiva os termos relacionados com esta temática, junto à seus sinônimos e definições, com base nas diferentes fontes consolidadas. A segunda se refere à sistematização de diversas publicações pelo mundo que trazem abordagens e soluções pertinentes para o saneamento no Brasil. Com essas duas interfaces, espera-se contribuir para o aprofundamento e difusão dos conhecimentos relacionados a Esgotamento Sanitário, desde tomadores de decisão e especialistas na área, até associações locais e pessoas interessadas em se aprofundar no tema.

Tipo de Solução ▾ | Tipo de Organização

Tipo de Publicação ▾ | A - Z

**Recuperação de Recursos e Tratamento de Lodo Fecal: um estudo de caso de Lubhu, Nepal [Faecal Sludge Treatment and Resource Recovery: A case study from Lubhu, Nepal]**

Relatório / 2017

**Custos de Implementação e Operação de Sistema em Escala Real de Manejo de Lodos Fecais e Tratamento de Esgoto em Dakar, Senegal**

Referencial técnico / 2012

**Saneamento rural: desafio que exige novas soluções**

Artigo de notícias / 2019

**Comparação Econômica e Avaliação de Saneamento por Manejo do Lodo Fecal e Sistemas Convencionais: estudo de caso de Tiruchirappalli [Economic Comparison Assessment of FSM vs Piped sanitation: Case of Tiruchirappalli]**

Estudo de caso / 2017



# 3. APRESENTAÇÃO DE INTERFACES

## GLOSSÁRIO



Saneamento Inclusivo / Base de Conhecimentos / Glossário

## GLOSSÁRIO

A fim de oferecer uma base de sistematização de termos relacionados ao saneamento, esta base traz a ou as definições para cada palavra, junto às suas siglas e sinônimos quando aplicável. Esta ferramenta tem sua importância relacionada à grande variedade de termos técnicos (e seus entendimentos) envolvidos no setor. Ter um local para concentrar as diferentes definições e relações entre termos contribuirá para a construção de conhecimento e capacidades especializadas no setor, seja por gestores, pesquisadores, profissionais da área do saneamento e população em geral.

A B C D E F G H I J K L M N O P

Digite o termo para buscar... Tipo de Termo



### A

**Abastecimento de água**

Abastecimento através de rede geral ou outra forma (água proveniente de chafariz, bica, mina, poço particular, caminhão-pipa, cisterna, cursos d'água etc.)

**Sinônimos:** --

**Sigla:** --

**Tipo de termo:** Termos Gerais

**Fonte:** [BRASIL, IBGE, Atlas de Saneamento, 2011](#)

**Contexto:** O Atlas de Saneamento fornece informações atualizadas sobre o saneamento por meio de uma leitura geográfica das estatísticas contidas na Pesquisa Nacional de Saneamento Básico - PNSB. Sua última versão foi lançada em 2011.

**Abastecimento de água atendimento adequado**

Abastecimento de água potável por rede de distribuição ou por poço, nascente ou cisterna, com canalização interna, em qualquer caso sem intermitências.

**Sinônimos:** --

**Sigla:** --

**Tipo de termo:** Definição Legal

**Fonte:** [BRASIL, PLANSAB, 2019](#)

**Contexto:** O Plano Nacional de Saneamento Básico (PLANSAB) consiste no planejamento integrado do saneamento básico considerando seus quatro componentes: abastecimento de água potável, esgotamento sanitário, coleta de lixo e manejo de resíduos sólidos e drenagem e manejo das águas pluviais urbanas. Sua elaboração foi prevista na lei de diretrizes nacionais para o saneamento básico (Lei no 11.445). Devendo ser avaliado anualmente e revisado a cada quatro anos.

# 3. APRESENTAÇÃO DE INTERFACES

## MAPEAMENTO DE ATORES

Sobre ▾ Projetos-piloto ▾ Metodologias & Ferramentas ▾ Publicações e estudos ▾ Bases de conhecimento ▾ Entrar

Saneamento Inclusivo / Metodologias & Ferramentas / Mapeamento de Atores

### MAPEAMENTO DE ATORES

Diversos tipos de organizações podem se dedicar à promoção do saneamento inclusivo. Financiadores, agentes de implementação, órgãos municipais, organismos de base comunitária e fornecedores especializados são apenas alguns dos exemplos. Abaixo, você pode encontrar o parceiro que procura para implementar um projeto-piloto. Use os filtros para a busca.



Tipo de Ator ▾

Tipo de organização ▾

Município sede

Digite o nome da organização

#### \_Iniciativa Saneamento Inclusivo

- ABES | Associação Brasileira de Engenharia Sanitária; Regional São Paulo; CTSSCI | Câmara Técnica de Saneamento e Saúde em Comunidades Isoladas
- Acqualimp Brasil
- APIMC | Associação Programa 1 milhão de Cisternas
- ASA | Articulação do Semiárido
- Bioete Saneamento
- BioSaneamento
- CAA | Centro de Assessoria do Assuruá
- CENTRAL | Associações Comunitárias para Manutenção dos Sistemas de Saneamento

#### \_Iniciativa Saneamento Inclusivo

**WEBSITE**  
<https://saneamentoinclusivo.org.br/>

**E-MAIL**  
[equipe@saneamentoinclusivo.org.br](mailto:equipe@saneamentoinclusivo.org.br)

**DESCRIÇÃO DA ATUAÇÃO**  
A Iniciativa Saneamento Inclusivo busca contribuir para a consolidação de um repertório de soluções diversificado e qualificado para lidar de forma efetiva com o saneamento nos diferentes contextos brasileiros. Sua atuação se dá em quatro frentes: Acessibilização de conhecimentos existentes, desenvolvimento de estudos, realização de projetos pilotos, e elaboração de ferramentas e metodologias.

**TIPO DE ATOR**  
Academia e Centros de Pesquisa 1 Agentes de articulação 1 Especialistas Técnicos 1

**MUNICÍPIO SEDE**  
São Paulo-SP

**LOCAL DE ATUAÇÃO**  
Brasil

**ABRANGÊNCIA**  
Nacional

# Agradecemos muito pela sua participação!

Contamos com suas colaborações e sugestões!

## Contato

[suporte@saneamentoinclusivo.org.br](mailto:suporte@saneamentoinclusivo.org.br)

